

入場
無料

未来へ向かってはじめての一步!

セッション杉並

ドローン体験

※起震車

消火体験

キッズ消防士体験

講演会&
ミニコンサート

防災食の試食

ポリcookも!
ポリパンも!

救援所を
体験して
みませんか?

震災救援所を再現!

VR体験車が
来るよ!

大人も子どもも、
一緒に楽しく!

イベント参加中は熱中症対策!こまめに水分補給!

防災まち歩き

6/7
Sun.
10:00-15:00

場所: セッション杉並

〒166-0011 東京都杉並区梅里1丁目22-32

東京メトロ丸ノ内線「東高円寺駅」徒歩5分

「新高円寺駅」徒歩7分

共催

(一社) 地域防災コーディネーター育成機構 [DCO]

セッション協議会 (高円寺地域区民センター協議会)

※ VR防災体験車と起震車は小学生以上が対象です。

連絡先 ▶ TEL 03-3317-6614

協力

(株) 東急コミュニティー / (福) 杉並区社会福祉協議会 / 東京消防庁 杉並消防署 / (株) 中央梱包運輸

後援 杉並区



▲DCO HP



▲セッション協議会HP



未来へ向かって一步を踏み出す！ 講座室

13:00- **防災講話** 能登半島地震を風化させない、被災地の現状を知る

講師 **國澤 健一 氏** 東京消防庁 杉並消防署 警防課 災害対策調整担当課長 消防司令長

14:00- **共に助け合う未来へ向かって一步を踏み出す！コンサート**

ヴァイオリニスト しら い たか あき **白井 崇陽 氏** (視覚障害者)
ピアニスト とき た のぞみ **鴫田 希 氏**

防災まち歩き (蚕糸の森公園)

ゲートシャワーや災害時給水ステーションがあるスーパー防災公園を見学しよう！

当日10時より、参加受付いたします。 参加無料!

定員 25名 (先着順)

11:00- **集合** 場所：セッション杉並 受付
集合後、蚕糸の森公園へ向かいます。
-12:00 (12時終了予定)

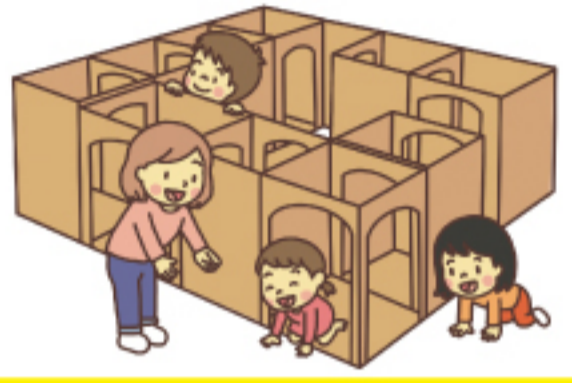


地下：レクリエーション室

親子防災

巨大防災迷路

巨大迷路で防災を学びながら脱出しよう！子育て中の方で、防災が気になる方は是非お越しください！ 材料提供：(株)中央梱包運輸



VR防災体験車がやってくる！



これまでにない臨場感あふれる防災訓練！最新のVR技術による360°の立体映像と揺れ・風圧・熱などの演出で、災害を擬似体験。
※ 起震車とVR防災体験車は小学生以上が対象です。

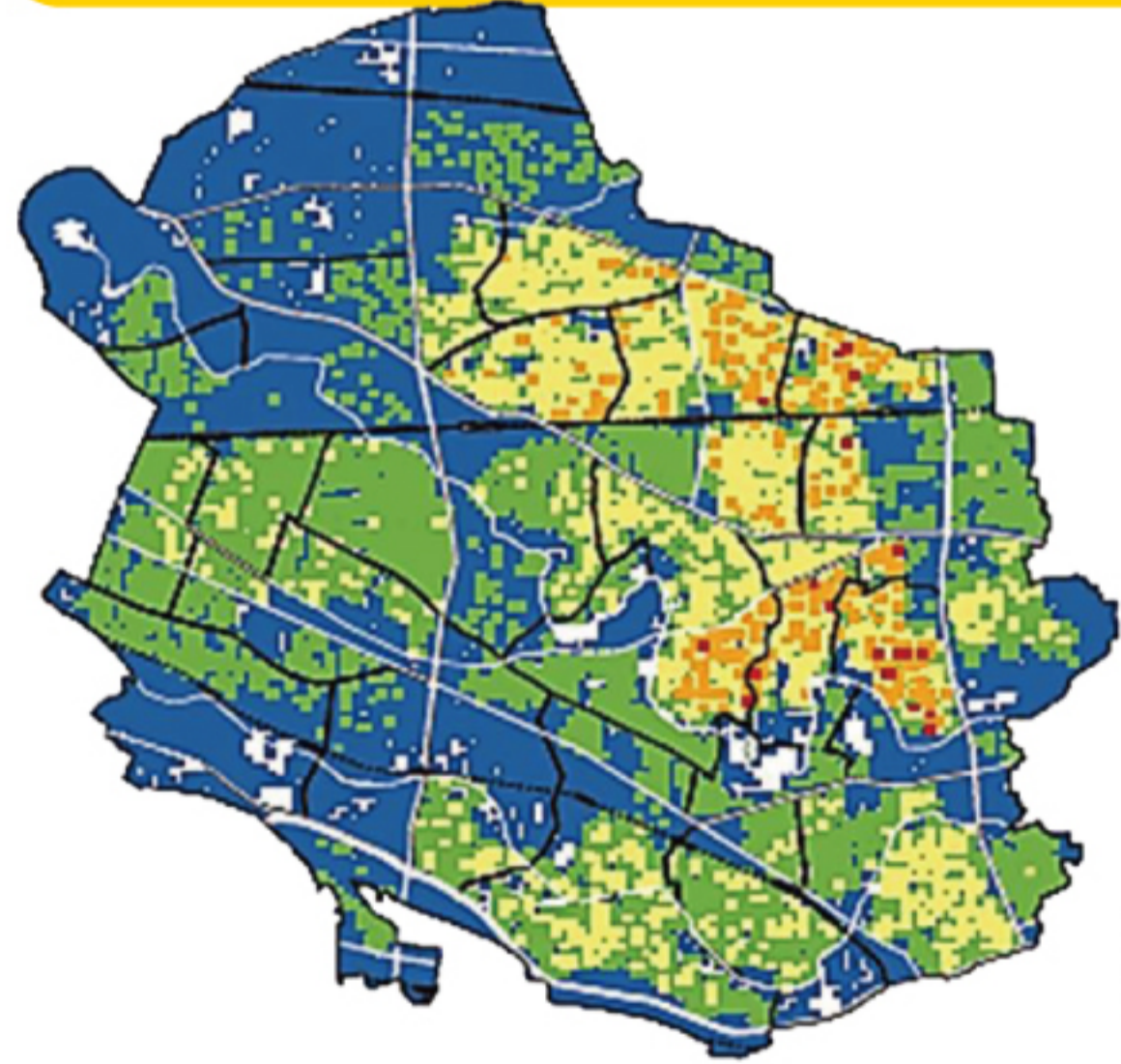
保存版

ご近所との日頃の繋がりが一番の防災

近隣に火災が起きていない、大型家具の転倒防止がなされている、ある程度の備蓄がある場合は「在宅避難」が原則です。



首都直下型地震など大震災時の被害はこうなります！



1. 消防車・救急車は来ない！
2. 停電！テレビはつかない！冷蔵庫は止まる！
3. 断水！トイレも使えない！
4. 携帯電話は繋がらない！
5. 道路は寸断！渋滞！車は使えない！



《焼失棟数》

凡例：50mメッシュ内焼失棟数
15-20 1-5 未測
10-15 未測 0-1 未測
5-10 未測 0

消火器による初期消火が大切です。

《杉並区の被害想定》

停電数	...	14.3%
ガス供給停止率	...	2.9%
下水道被害率	...	4.8%
上水道断水率	...	16.8%
固定電話不通率	...	9.1%
携帯電話不通率	...	30~40%



今、あなたがやれること (□に✓を入れよう)

- 1** 区のホームページで防災情報や防災助成金制度を確認する。
杉並区 HP / 防災
- 3** 強い揺れでブレーカーを自動遮断する「感震ブレーカー」を検討する。
杉並区 HP / 感震ブレーカー
- 5** 非常食・防災食を備蓄する。1人7日分があると良い。

- 2** 大型家具の転倒防止を行う。
杉並区 HP / 家具転倒防止器具取付
- 4** 防災用品の有無を確認する。
(卓上カセットコンロ・ガスボンベ・非常用トイレ・水・非常用バッテリー・ラジオなど)
- 6** 非常時の家族の連絡手段・待ち合わせ場所を確認する。(災害伝言ダイヤル171 など)